

# F1R | F1RX

Robotic pool cleaner

**EN** OPERATING INSTRUCTIONS / 2

**NO** BRUKERMANUAL / 8



# Welcome to the User Manual for the F1-Line (F1R & F1RX) Pool Robots

## Thank You for Your Trust in a BWT Product!

We appreciate your choice of the F-Line pool robot. Your device has been designed to provide efficient and convenient pool cleaning.

## BWT Home App

Download the **BWT Home APP** from Google Play or APP Store to gain full control over your pool robot and access advanced features.

## Package Contents

Inside the box, you will find:

- » 1x Pool robot (F1R or F1RX)
- » 1x Control box/Power Box
- » 1x Power cable
- » 1x Filter basket (F1R) or dual filter (F1RX)
- » 1x Quick Start Guide

Please check the contents carefully and contact BWT customer service or BWT pool partner if any part is missing or damaged.

## System Overview

The pool robot cleans the pool floor and walls, collecting dirt and debris in its filter. This manual explains how to operate the robot, including cleaning, maintenance, and storage procedures.

## Operation of the Pool Robot

Once placed in the pool and activated, the robot follows a preset cleaning program, systematically moving across the pool floor and walls. After completing the cycle, it remains inactive on the pool floor, and power is automatically shut off.

## Notes:

- » It is not recommended to stop the pool robot before the cleaning cycle is complete.
- » The robot climbs pool walls at programmed intervals. Its ability to climb steps depends on their geometry and material.

## Operating Conditions

The pool robot is intended for use in residential swimming pools only, under the following conditions:

- » Water temperature: 13-35°C (55-95°F)
- » pH level: 7.2-7.6
- » Chlorine level: As per the pool manufacturer's recommendations (recommended: 2-4 ppm)

**▲ Important Notice:** Failure to maintain the pool according to these operating conditions may affect the robot's performance.

We wish you great enjoyment with your new pool robot!

For more information and support, please visit our website or contact our customer service team.

## Components



# Operation

To ensure safe and efficient operation, position the power supply unit at least **3.6 meters (11.8 feet)** away from the pool and at least **12 cm above the ground**.

**⚠ Important:** The power supply is **not water-resistant**. Keep it away from water and direct sunlight to prevent damage.

To release the floating cable, press the plastic snap on the zip ties. Use only the necessary length of cable in the water, keeping excess cable neatly coiled near the power supply.

## Preparing the Robotic Cleaner for Use

Before placing the cleaner in the pool, ensure the following:

- » No one is in the pool.
- » The Pool robot's filters are clean.
- » The pool water meets the required conditions (see "Operating Conditions").

## Placing the Robotic Cleaner in the Pool

1. Unroll the floating cable, ensuring there are no tangles or twists.
2. Extend the cable length to match the pool's diagonal length plus an additional 2 meters.
3. Connect the floating cable to the power supply socket.
4. Keep excess cable out of the pool and neatly coiled near the power supply.
5. Gently place the robotic cleaner in the pool and let it sink to the bottom.

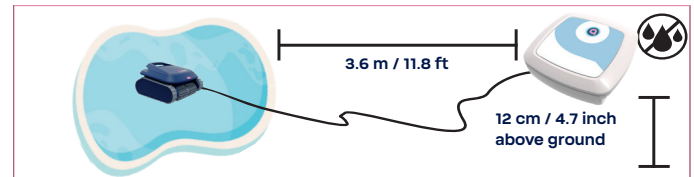
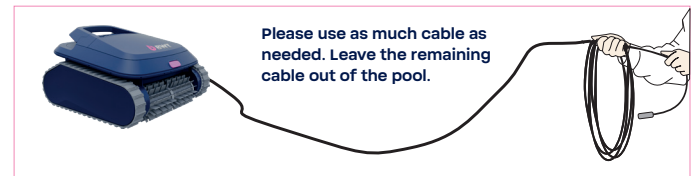
**⚠ Caution:** Do not start the cleaner until it has fully settled on the pool floor. Operating the cleaner outside of water may cause immediate and irreversible damage, voiding the warranty.

## Starting the Robotic Cleaner

1. Plug the power supply into a wall socket.
2. The On/Off button will light up, and the robotic cleaner will begin its cleaning cycle.
3. If the power supply is already plugged in, the On/Off button will flash, indicating standby mode.
4. Press the On/Off button to toggle between On and Standby mode.

**Note:** If your model features a **full filter indicator light**, make sure to remove and clean the filter before placing the cleaner back in the pool.

By following these steps, you ensure optimal performance and longevity of your robotic pool cleaner.



Chlorine  
2-4 ppm



pH  
7,2-7,6



Temp.  
13-35 °C  
55-95 °F



NaCl  
4000 ppm  
(max)



No swimming  
while the robot  
is in the pool

# Operation

## Cleaning Cycle

During the cleaning cycle, the robotic cleaner systematically moves across the pool floor, collecting dirt and debris. It automatically changes direction and rotates according to the selected program. Every few minutes, it climbs the pool walls as programmed in its internal system.

**Note:** The robotic cleaner may pause briefly during operation. This is a normal part of its cycle and does not indicate a malfunction.

## Stopping the Robotic Cleaner

After completing a cleaning cycle, the robotic cleaner automatically enters standby mode, and the On/Off button will start flashing. To manually stop the cleaner during a cycle:

1. Press the On/Off button once.
2. The button will start flashing, indicating that the cleaner is now in standby mode.

## Removing the Cleaner from the Pool

1. Unplug the floating cable from the power supply.
2. Gently pull the floating cable until the unit is within reach.
3. Use the handle to lift the cleaner out of the pool.
4. Fold the floating cable from the Pool robot towards the Control box.

**⚠ Caution:** Never lift the cleaner by the floating cable, as this may cause damage.

## Control box & Controls

The Control box unit connects to the Pool robot via the floating cable and provides low-voltage power and commands through its output socket. It operates using AC power and features a control panel with the following indicators:

- » On/Off button – Powers the unit on or off.
- » Full filter indicator – Alerts when the filter needs cleaning (available on some models).
- » Bluetooth indicator – Shows connectivity status for applicable models.

By following these instructions, you ensure optimal performance and longevity of your robotic pool cleaner.

## Power Supply



# Maintenance and Storage

## Checking & Cleaning the Water Outlet Propeller

For optimal efficiency, periodically inspect and clean the water outlet propeller to remove hair, dirt, or debris:

1. Turn the outlet locker to open position.
2. Remove the water outlet cover carefully.
3. Clean any debris or hair from the propeller area.
4. Reattach the outlet cover and secure back the locker.

**Note:** The unit may feature single or double filters, depending on the model.

By following these maintenance steps, you ensure that your robotic cleaner operates at peak performance and enjoys a long service life.

## Cleaning the Filters

To maintain optimal performance, the filter(s) must be cleaned after each cleaning cycle. Follow these steps:

1. Press the release button to open the lid.
2. Carefully remove the filter(s) from the unit.
3. Rinse the outer side of the filter with fresh (No chlorine) water.
4. Spray water from the inner side to flush out all dirt and debris.
5. Once clean, reinsert the filter(s) securely back into the Pool robot.

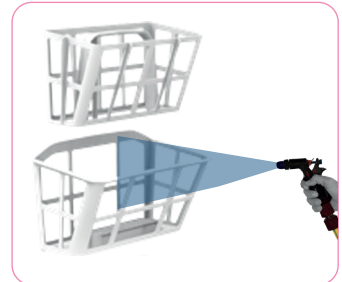
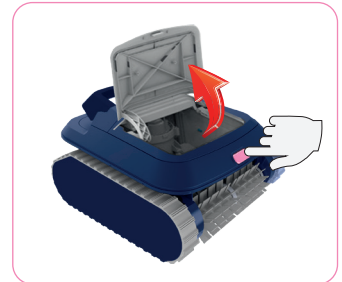
## Storing the Pool robot

To ensure the lifespan of your robotic cleaner, follow these storage steps:

1. Disconnect the power cord from the wall outlet.
2. Unplug the floating cable from the control box.
3. Ensure the control box is kept dry and away from water.
4. Straighten the floating cable all the way to avoid

tangles.

5. Rinse the interior and exterior of the cleaner with fresh water.
  6. Allow the unit to dry completely before storing.
  7. Gently roll the floating cable from the Pool robot side towards the Control box to avoid tangles and place it on top of the pool cleaner.
  8. Store all components in a dry, enclosed location with room temperature to prevent damage.
- ⚠ Caution:** Storing the pool robot or its components in damp or exposed environments may result in damage.



EN

# Troubleshooting Guide

## ⚠ Important Safety Warnings

- » Do not stay in the pool while the robotic cleaner is in operation.
- » Remove all objects from the pool before starting the cleaner.
- » Do not leave the cleaner in the pool when not in use.
- » Always connect the power supply through a Ground Fault Current Interrupter (GFCI) (USA) or Residual Current Device (RCD) (Europe) with a maximum rating of 30 mA.
- » Ensure the power connection complies with local and national wiring regulations.
- » Replace parts only with original components from a BWT-authorized service center.
- » Keep out of reach of children.
- » Do not operate the cleaner if liquid flocculants or clarifiers have been added to the pool, as these substances can clog and damage the filters.

## Common Issues & Solutions

### Cleaner Does Not Turn On

Possible causes and solutions:

#### » No power in the wall socket

1. Disconnect the cleaner from the power supply unit.
2. Unplug the power supply from the wall, wait 30 seconds, and reconnect.
3. Turn the power on. If the cleaner does not start, try a different socket.

#### » Obstacle in the drive system

1. Inspect the drive belts for obstructions or debris.
2. Remove any objects blocking the drive system.

#### » Propeller is damaged or clogged with hair

1. Unscrew the outlet locker located on the top outlet.
2. Check if the propeller is broken or obstructed and clean if necessary.

### Cleaner Moves but Does Not Pump Water

Possible causes and solutions:

#### » Dirty filters

1. Remove and clean the filters thoroughly.

#### » Blocked or damaged propeller

1. Unscrew the outlet locker on the top outlet.
2. Inspect the propeller for damage or debris and clean if necessary.

### Cleaner Pumps Water but Does Not Move

Possible causes and solutions:

#### » Obstacle in the drive system

1. Inspect the drive belts for tangled debris.
2. Remove any obstructions.

### Cleaner Starts but Shuts Off After a Short Time

Possible causes and solutions:

#### » Dirty filters

1. Remove and clean the filters.
2. Restart the robotic cleaner.

#### » Blocked or damaged propeller

1. Unscrew the outlet locker on the top outlet.
2. Inspect the propeller for debris or damage and clean if necessary.

#### » Obstacle in the drive system

1. Check the drive belts for any obstructions.
2. Remove debris if found.

### Cleaner Does Not Pick Up Dirt

Possible causes and solutions:

#### » Clogged or damaged filters

1. Remove and clean the filters.
2. Inspect filters for holes; if damaged, replace them.

#### » **Blocked or damaged propeller**

1. Unscrew the outlet locker on the top outlet.
2. Inspect the propeller and clean or replace if needed.

### **Cleaner Does Not Cover the Entire Pool**

Possible causes and solutions:

#### » **Clogged filters**

1. Remove and clean the filters.

#### » **Insufficient cable length**

1. Ensure there is enough floating cable to reach all areas of the pool.
2. Check that the cable is properly spread out and not tangled.

#### » **Blocked or damaged propeller**

1. Unscrew the outlet locker on the top outlet.
2. Inspect the propeller and clean or replace if necessary.

### **Cleaner Does Not Climb Walls**

Possible causes and solutions:

#### » **Dirty filters**

3. Remove and clean the filters.

#### » **Blocked or damaged propeller**

1. Unscrew the outlet locker on the top outlet.
2. Inspect the propeller and clean if needed.

By following this troubleshooting guide, you can ensure that your robotic pool cleaner functions optimally for the best cleaning performance.

# Velkommen til brukermanualen for F1-Line (F1R & F1RX) bassengroboter

## Takk for din tillit til et BWT-produkt!

Vi setter pris på at du har valgt en bassengrobot fra F-Line. Enheten din er designet for å gi effektiv og praktisk rengjøring av bassenget.

## BWT Home App

Last ned BWT Home APP fra Google Play eller APP Store for å få full kontroll over bassengroboten din og få tilgang til avanserte funksjoner.

## Pakkens innhold

I esken finner du:

- » 1x Bassengrobot (F1R or F1RX)
- » 1x Kontrollboks/strømboks
- » 1x Strømkabel
- » 1x Filterkurv (F1R) eller dobbeltfilter (F1RX)
- » 1x Hurtigstartguide

Vennligst sjekk innholdet nøye og kontakt BWT kundeservice eller en BWT-bassengpartner dersom noe mangler eller er skadet.

NO

## Systemoversikt

Bassengroboten rengjør bassengbunnen og veggene, og samler opp smuss og rusk i filteret. Denne manualen forklarer hvordan du bruker roboten, inkludert rengjøring, vedlikehold og lagringsprosedyrer.

## Bruk av bassengroboten

Når roboten er plassert i bassenget og aktivert, følger den et forhåndsdefinert rengjøringsprogram og beveger seg systematisk over bunnen og veggene i bassenget. Etter at programmet er fullført, forblir den inaktiv på bassengbunnen, og strømmen slås automatisk av.

## Notater:

- » Det anbefales ikke å stoppe bassengroboten før rengjøringssyklusen er fullført.
- » Roboten klatrer opp bassengveggene med jevne mellomrom som er forhåndsprogrammert. Evnen til å klatre i trapper avhenger av trappenes utforming og materiale.

## Driftsbetingelser

Bassengroboten er kun beregnet for bruk i private svømmebasseng, og under følgende betingelser:

- » Vanntemperatur: 13-35°C (55-95°F)
- » pH-nivå: 7,2-7,6
- » Klorinnhold: I henhold til bassengprodusentens anbefalinger (anbefalt: 2-4 ppm)

**▲ Merk:** Manglende overholdelse av disse driftsbetingelsene kan påvirke robotens ytelse.

Vi håper du får mye glede av din nye bassengrobot.

For mer informasjon og kundestøtte, vennligst besøk vårt nettsted eller kontakt oss på [firmapost@bwtwater.no](mailto:firmapost@bwtwater.no).

## Komponenter



## Bruk

For å sikre trygg og effektiv bruk, plasser strømforsyningen minst 3,6 meter (11.8 feet) fra bassenget og minst 12 cm over bakken.

**▲ Viktig:** Strømforsyningen er ikke vannbestandig. Hold den unna vann og direkte sollys for å unngå skader.

For å frigjøre den flytende kabelen, trykk på plastlåsen på stripsene. Bruk kun så mye kabel som nødvendig i vannet, og rull resten av kabelen pent sammen ved strømforsyningen.

### Klargjøring av bassengroboten

Før du setter roboten i vannet, sørg for følgende:

- » Ingen oppholder seg i bassenget
- » Robotens filtre er rene
- » Bassengvannet oppfyller de nødvendige kravene (se avsnittet "driftsbetingelser")

### Slik plasserer du bassengroboten i vannet

1. Rull ut den flytende kabelen, og sørg for at den ikke er krøllet eller vridd.
2. Forleng kabelen slik at den tilsvarer bassengets diagonal, plus 2 meter ekstra.
3. Koble den flytende kabelen til strømforsyningen.
4. Hold resten av kabelen unna vannet og rull den pent sammen med strømforsyningen.
5. Plasser roboten forsiktig i bassenget, og la den synke til bunnen.

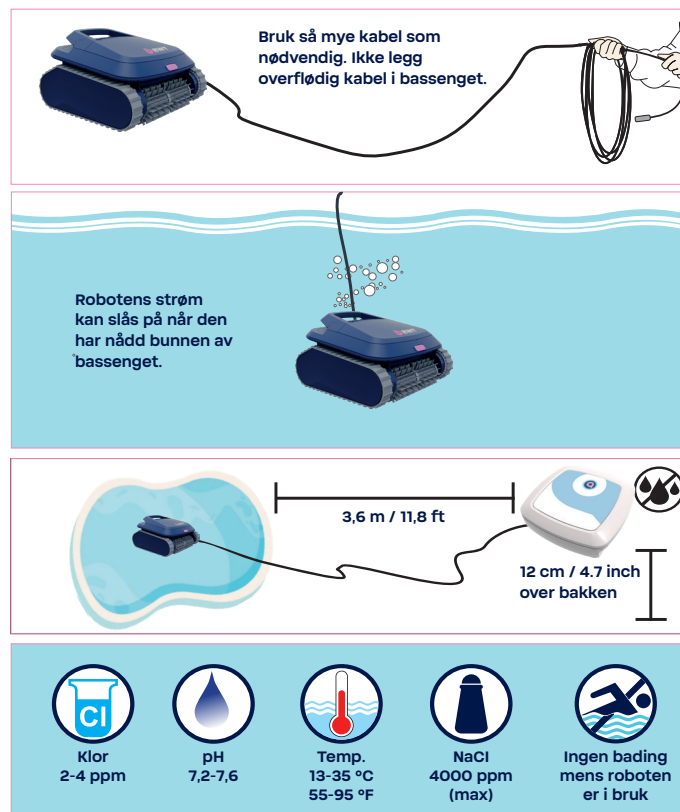
**▲ Advarsel:** Ikke start roboten før den har sunket helt til bassengbunnen. Bruk av roboten utenfor vann kan føre til umiddelbare og uopprettelige skader - og garantien bortfaller.

### Starte bassengroboten

1. Koble strømforsyningen til en stikkontakt.
2. Av/på-knappen vil lyse, og roboten starter rengjøringszyklusen.
3. Hvis strømforsyningen allerede er koblet til, vil av/på-knappen blinke. Dette betyr at den er i standby-modus.
4. Trykk på av/på-knappen for å bytte mellom «på» og «standby».

**Merk:** Hvis modellen din har en indikatorlampe for fullt filter, må du ta ut og rengjøre filteret før du setter roboten tilbake i bassenget.

Ved å følge disse trinnene sikrer du optimal ytelse og lengre levetid for din bassengrobot.



# Drift

## Rengjøringsssyklus

Under rengjøringsssyklusen beveger bassengroboten seg systematisk over bassengbunnen og samler opp smuss og rusk. Den endrer retning automatisk og roterer i henhold til valgt program. Med jevne mellomrom klatrer den opp bassengveggene, styrt av det interne systemet.

**Merk:** Roboten kan ta korte pauser under rengjøring. Dette er en normal del av syklusen og indikerer ikke en feil.

## Stoppe bassengroboten

Etter at rengjøringsssyklusen er fullført, går roboten automatisk i standby-modus, og av/på-knappen begynner å blinke.

1. Trykk én gang på av/på-knappen.
2. Knappen begynner å blinke, som indikerer at roboten nå er i standby-modus.

## Fjerne roboten fra bassenget

1. Koble fra den flytende kabelen fra strømforsyningen.
2. Trekk forsiktig i kabelen til roboten er innen rekkevidde.
3. Bruk håndtaket til å løfte roboten opp av vannet.
4. Rull opp den flytende kabelen fra roboten og legg den ved kontrollboksen.

**⚠ Advarsel:** Løft aldri roboten etter den flytende kabelen, det kan føre til skade på enheten.

## Kontrollboks og betjening

Kontrollboksen kobles til bassengroboten via den flytende kabelen, og leverer lavspenning og styresignaler gjennom sitt uttak. Den drives av vekselstrøm (AC) og har et kontrollpanel med følgende indikatorer:

- » Av/på-knapp – Slår enheten av eller på.
- » Fullt filter-indikator – Varsler når filteret må rengjøres (tilgjengelig på enkelte modeller).
- » Bluetooth-indikator – Viser tilkoblingsstatus for modeller med Bluetooth-støtte.

Ved å følge disse instruksjonene sikrer du optimal ytelse og lang levetid for din bassengrobot.

## Strømforsyning



# Vedlikehold og lagring

## Kontroll og rengjøring av utløpspropellen

For optimal effektivitet, bør du jevnlig sjekke og rengjøre utløpspropellen for å fjerne hår, smuss og annet rusk:

1. Vri låsemekanismen til åpen posisjon.
2. Fjern dekselet til vannutløpet forsiktig.
3. Rengjør propellområdet for hår og smuss.
4. Sett på plass dekselet igjen og lås det forsvarlig.

**Merk:** Enheten kan ha enkelt- eller dobbeltfilter, avhengig av modell.

Ved å følge disse vedlikeholdsrutinene sikrer du optimal ytelse og lang levetid for bassengroboten.

## Rengjøring av filterene

For best mulig ytelse bør filterene rengjøres etter hver rengjøringsyklus. Slik gjør du det:

1. Trykk på åpne-knappen for å løfte lokket.
2. Forsiktig ta ut filteret/filtrene fra enheten.
3. Skyll utsiden av filteret for å skylle bort smuss og rusk.
4. Spray vann fra innsiden av filteret for å skylle bort smuss og rusk.
5. Når filteret er rent, sett det tilbake i roboten på korrekt måte.

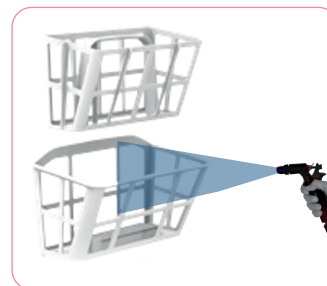
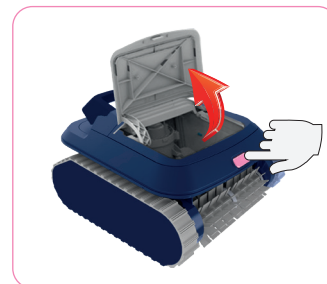
## Lagring av bassengrobot

For å forlenge levetiden til roboten, følg disse trinnene for oppbevaring:

1. Koble fra strømledningen fra stikkkontakten.
2. Koble fra den flytende kabelen fra kontrollboksen.
3. Sørg for at kontrollboksen oppbevares tørt og uten kontakt med vann.
4. Rett ut hele den flytende kabelen for å unngå knuter og slitasje.
5. Skyll innsiden og utsiden av roboten med rent vann.

6. La enheten tørke helt før den lagres.
7. Rull forsiktig opp den flytende kabelen fra robotens side mot kontrollboksen for å unngå floker, og legg den oppå roboten.
8. Oppbevar alle komponenter på et tørt og lukket sted i romtemperatur for å unngå skade.

**⚠ Advarsel:** Oppbevaring av bassengroboten eller dens deler i fuktige eller åpne omgivelser kan føre til skader.



NO

# Feilsøkningsveiledning

## ⚠ Viktige sikkerhetsadvarsler

- » Ikke opphold deg i bassenget mens roboten er i drift.
- » Fjern alle gjenstander fra bassenget før du starter roboten.
- » La ikke roboten bli værende i vannet når den ikke er i bruk.
- » Strømforsyningen må kobles via en jordfeilbryter (GFCI, USA) eller reststrømsvern (RCD, Europa) med en maksimal verdi på 30 mA.
- » Sørg for at strømtilkoblingen er i samsvar med nasjonale og lokale forskrifter.
- » Bruk kun originale reservedeler fra et BWT-autorisert servicesenter.
- » Oppbevares utilgjengelig for barn.
- » Ikke bruk roboten hvis det er tilsatt flokkuleringsmiddel eller klarner i vannet. Dette kan tette filterne og skade enheten.

## Vanlige problemer og løsninger

### Roboten starter ikke

Mulige årsaker og løsninger:

#### » Ingen strøm i stikkontakten

1. Koble roboten fra strømforsyningsenheten.
2. Dra ut støpselet fra veggen, vent i 30 sekunder, og koble til igjen.
3. Slå på strømmen. Hvis roboten fortsatt ikke starter, prøv et annet strømuttak.

#### » Hindring i drivsystemet

1. Inspiser drivremmene for hindringer eller rusk.
2. Fjern eventuelle gjenstander som blokkerer drivsystemet.

#### » Propellen er skadet eller tilstoppet av hår

1. Skru løs utløpslåsen på toppen av enheten.
2. Sjekk om propellen er skadet eller blokkert, rengjør ved behov.

### Roboten beveger seg, men pumper ikke vann

Mulige årsaker og løsninger:

#### » Møkkete filtre

1. Fjern og rengjør filterne grundig.
- #### » Blokkert eller skadet propell
1. Skur løs utløpsdekselet på toppen av enheten.
  2. Sjekk propellen for skader eller rusk, og rengjør ved behov.

### Roboten pumper vann, men beveger seg ikke

Mulige årsaker og løsninger:

#### » Hindring i drivsystemet

1. Inspiser drivremmene for oppsamlet rusk.
2. Fjern eventuelle hindringer.

### Roboten starter, men slår seg av etter kort tid

Mulige årsaker og løsninger:

#### » Møkkete filtre

1. Fjern og rengjør filterne grundig.
  2. Start roboten på nytt.
- #### » Blokkert eller skadet propell
1. Skru løs utløpsdekselet.
  2. Undersøk propellen for rusk eller skader, og rengjør om nødvendig.

#### » Hindring i drivsystemet

1. Sjekk drivremmene for blokkeringer.
2. Fjern eventuell smuss.

### Roboten samler ikke opp smuss

Mulige årsaker og løsninger:

#### » Tette eller ødelagte filtre

1. Fjern og rengjør filterne grundig.
2. Undersøk filterne for hull - bytt dem ut dersom de er skadet.

#### » **Blokkert eller skadet propell**

1. Skru løs utløpsdekselet på toppen av enheten.
2. Sjekk propellen og rengjør eller bytt den ut ved behov.

### **Roboten dekker ikke hele bassenget**

Mulige årsaker og løsninger:

#### » **Tette filtre**

1. Fjern og rengjør filterne grundig.

#### » **Utilstrekkelig kabellengde**

1. Sørg for at den flytende kabelen er lang nok til å nå alle områder av bassenget.
2. Kontroller at kabelen er riktig strukket og ikke har floker.

#### » **Blokkert eller skadet propell**

1. Skru løs utløpsdekselet på toppen av enheten.
2. Sjekk propellen og rengjør eller bytt den ut ved behov.

### **Roboten klatrer ikke på veggene**

Mulige årsaker og løsninger:

#### » **Møkkete filter**

1. Fjern og rengjør filterne grundig.

#### » **Blokkert eller skadet propell**

1. Skru løs utløpsdekselet på toppen av enheten.
2. Undersøk propellen og rengjør ved behov

Ved å følge denne feilsøkingssguiden, sikrer du at bassengroboten fungerer optimalt og gir best mulig rengjøringsresultater.

NO



Control your F1 pool cleaner with  
BWT BEST WATER HOME APP



2025

